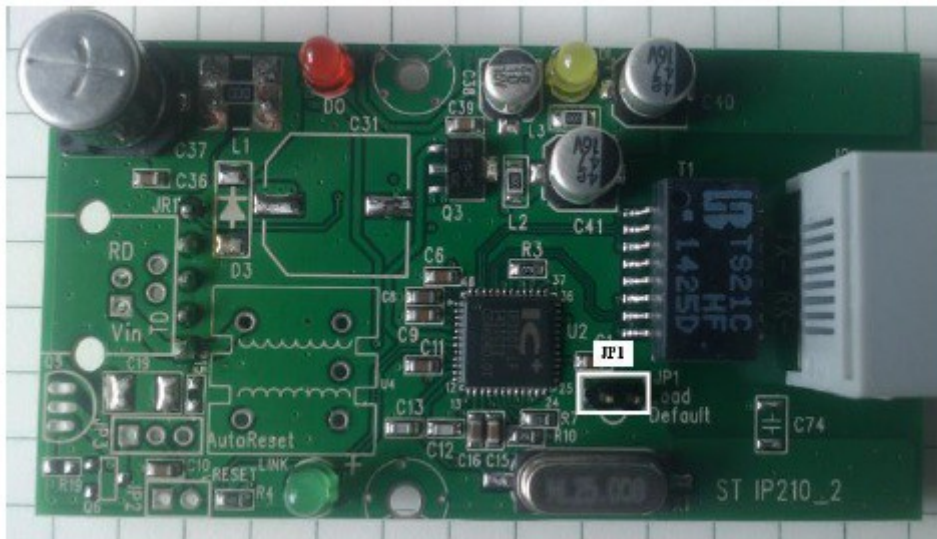


Reset der Verbindungseinstellungen der Alarmzentrale FineControl FC30

Mit diesem Reset setzen Sie die getroffenen Verbindungseinstellungen der Alarmzentrale auf die Werkseinstellungen zurück.

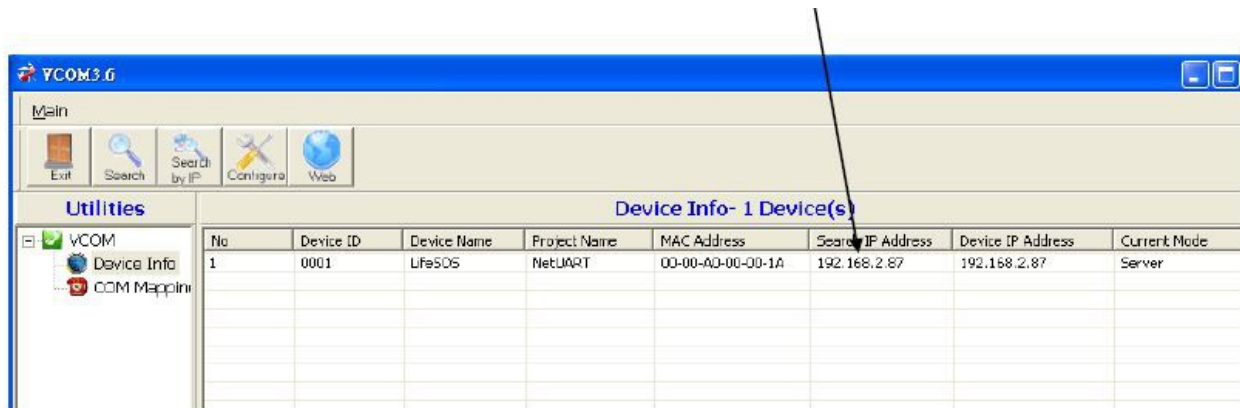
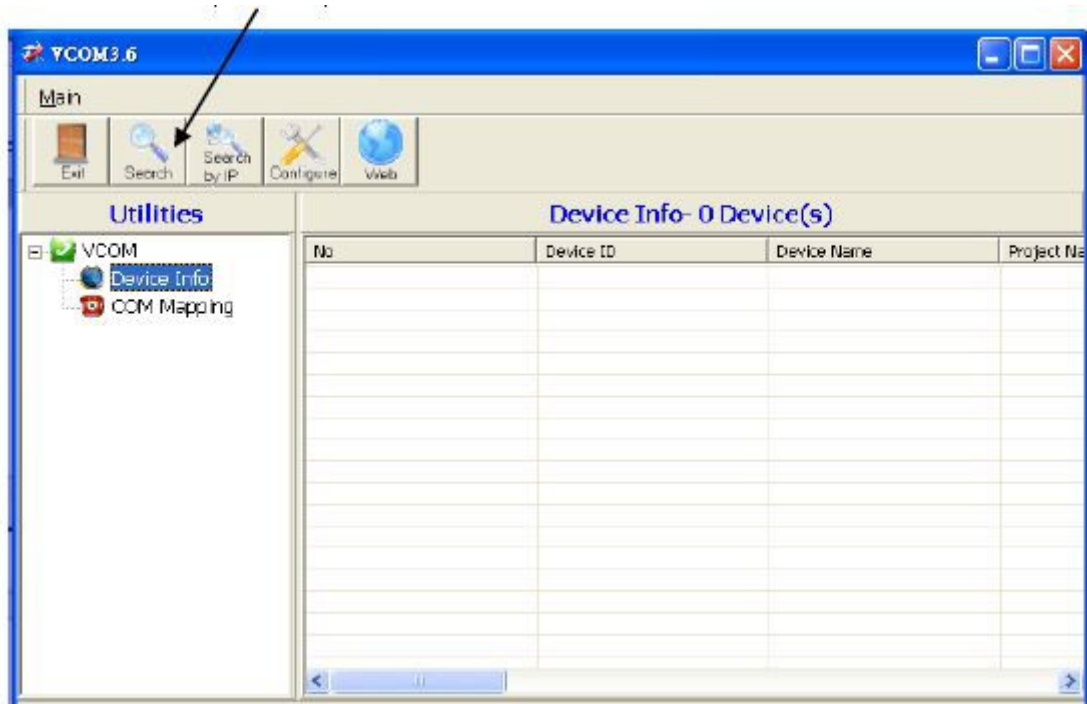
1. Schalten Sie die Anlage komplett aus und trennen Sie die Verbindung des Ethernet-Adapter BF-210 zum Router.
2. Öffnen Sie das Gehäuse des Ethernet-Adapter BF-210 über die 4 seitlichen Schrauben.
3. Sie finden folgende Platine:



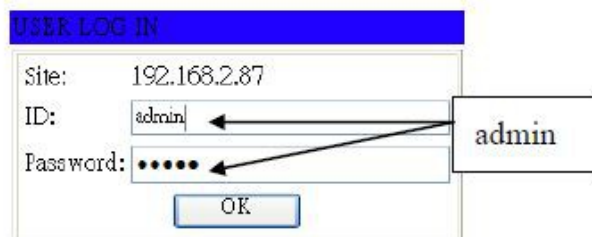
4. Überbrücken Sie die markierten Kontakte „JP1“
5. Stecken Sie das Netzteil der Alarmzentrale an sodass diese startet.
6. Trennen Sie nach ca. 5 Sekunden wieder die Stromzufuhr der Anlage.
7. Entfernen Sie die Überbrückung des Kontaktes „JP1“ und schließen Sie das Gehäuse des Ethernet-Adapter BF-210.

→ Nachdem Sie die Anlage wieder gestartet haben und der Ethernet-Adapter BF-210 wieder mit Ihrem Router verbunden ist müssen Sie die Verbindungseinstellungen neu konfigurieren

→ Prüfen Sie mit der mitgelieferten VCOM-Software die IP-Adresse des Ethernet-Adapter



→ Geben Sie die IP-Adresse in Ihrem Internetbrowser ein um den Ethernet-Adapter BF-210 aufzurufen und geben Sie als ID und Passwort jeweils „admin“ ein.



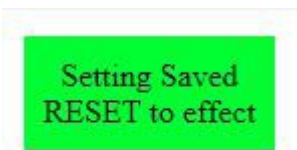
Jetzt müssen Sie beim Punkt TCP-Mode folgende Einstellungen treffen:

- [Administrator Setting](#)
- [TCP Mode](#)
- [UDP Mode](#)
- [UART](#)
- [Reset Device](#)

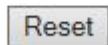
TCP Control	
Item	Value
Telnet Server/Client	<input type="radio"/> Server <input checked="" type="radio"/> Client <input type="radio"/> Disable
Port Number	<input type="text" value="1692"/>
Remote Server IP Address	<input type="text" value="gateway.livingpatternco.com"/>
Client mode inactive timeout	<input type="text" value="20"/> minute (1~99,0=Disable)
Server mode protect timeout	<input type="text" value="60"/> minute (1~98,0=Disable,99=Can't replace)
<input type="button" value="Update"/>	

Telnet Server/Client: Client
 Port Number: 1692
 Remote Server IP Address: gateway.livingpatternco.com

Speichern Sie diese Einstellungen über den Button „Update“



Klicken Sie im Anschluss auf „Reset“ um den Ethernet-Adapter BF-210 neu zu starten.



Haftungsausschluß

Mit dieser FineControl Komponente haben Sie ein besonders hochwertiges und zuverlässiges Produkt erworben. Bei Schäden, die durch Nichtbeachten dieser Bedienungsanleitung verursacht werden, erlischt der Gewährleistungsanspruch. Für Folgeschäden übernehmen wir keine Haftung! Bei Sach- oder Personenschäden, die durch unsachgemäße Handhabung oder Nichtbeachten der Sicherheitshinweise verursacht werden, übernehmen wir keine Haftung. In solchen Fällen erlischt jeder Gewährleistungsanspruch. Wenden Sie sich an eine Fachkraft, wenn Sie Zweifel über die Arbeitsweise, die Sicherheit oder den Anschluss des Gerätes haben. Eine Haftung seitens des Herstellers und Verkäufers bei Ausfall einzelner Komponenten, oder des Gesamtsystems wird ausdrücklich ausgeschlossen. Der Hersteller behält sich technische Änderungen vor.

FineSell GmbH
 Bahnhofstraße 18
 09111 Chemnitz

E-Mail info@finesell.de
 Tel 0371 / 35572782
 Fax 0371 / 27232117